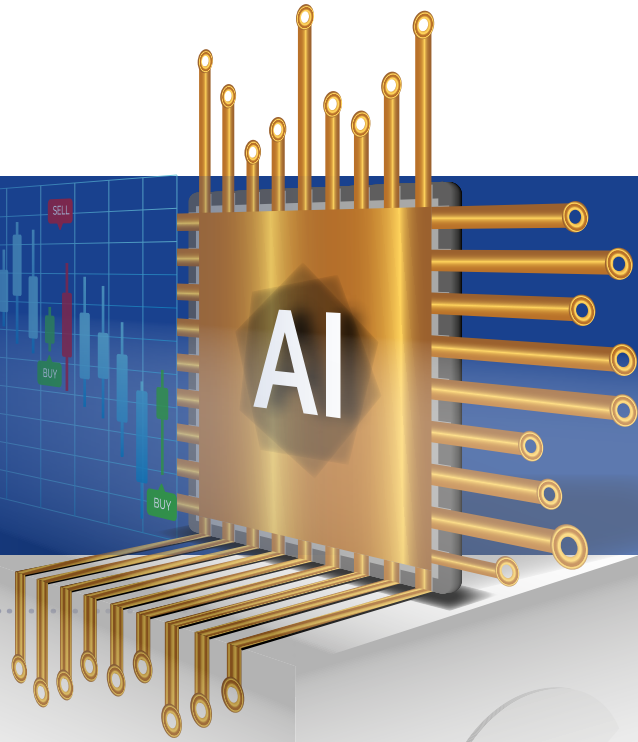


# Χρήση τεχνητής νοημοσύνης για επενδυτικούς σκοπούς: Τι πρέπει να γνωρίζετε

Τον τελευταίο καιρό γίνεται όλο και πιο δημοφιλής η χρήση εργαλείων τεχνητής νοημοσύνης (AI) από το ευρύ κοινό. Αυτό παρατηρείται, μεταξύ άλλων, στον τομέα των χρηματοοικονομικών επενδύσεων. Οι επενδυτές έχουν πρόσβαση σε δημόσια διαδικτυακά εργαλεία και εφαρμογές τεχνητής νοημοσύνης που μπορούν να προτείνουν επενδύσεις βάσει δημόσια διαθέσιμων πληροφοριών<sup>(1)</sup>.

Τα εργαλεία τεχνητής νοημοσύνης είναι σε θέση να παρέχουν πολύτιμη υποστήριξη σε πλήθος τομέων, αλλά ενέχουν κινδύνους. Παρά τις καινοτόμες δυνατότητές τους, τα εργαλεία τεχνητής νοημοσύνης ενδέχεται να παρέχουν ανακριβείς ή παραπλανητικές συμβουλές που είναι πιθανό να οδηγήσουν σε λανθασμένες επενδυτικές αποφάσεις και σημαντικές οικονομικές απώλειες.



## Τι πρέπει να γνωρίζετε με μια ματιά

**1**

### Αναζητήστε διαφορετικές προοπτικές

Μη βασίζεστε αποκλειστικά σε δημοσίως διαθέσιμα εργαλεία τεχνητής νοημοσύνης για επενδυτικές αποφάσεις που μπορεί να επηρεάσουν την οικονομική σας ευημερία. Χρησιμοποιήστε και άλλες πηγές πληροφόρησης και εξετάστε το ενδεχόμενο να απευθυνθείτε παράλληλα σε επαγγελματίες του κλάδου οι οποίοι διαθέτουν σχετική άδεια.

**2**

### Αποφύγετε τα προγράμματα που υπόσχονται μεγάλα κέρδη σε μικρό χρονικό διάστημα

Να είστε επιφυλακτικοί απέναντι σε υποσχέσεις υψηλών αποδόσεων μέσω στρατηγικών που βασίζονται στην τεχνητή νοημοσύνη

**3**

### Δώστε σημασία στο ρυθμιστικό πλαίσιο

Τα εργαλεία τεχνητής νοημοσύνης που είναι δημόσια διαθέσιμα στο διαδίκτυο δεν έχουν καμία υποχρέωση να ενεργούν προς το συμφέρον σας.

**4**

### Κατανοήστε τους κινδύνους

Λάβετε υπόψη τους περιορισμούς και τις πιθανές ανακριβείες των συμβουλών που δημιουργούνται από την τεχνητή νοημοσύνη, καθώς μπορεί να βασίζονται σε ξεπερασμένες, λανθασμένες ή ελλιπείς πληροφορίες.

**5**

### Προστατέψτε το απόρρητό σας

Αυτά τα εργαλεία ενδέχεται να μη διαθέτουν επαρκή μέτρα ασφαλείας για την προστασία των προσωπικών σας δεδομένων.

<sup>(1)</sup> Σκοπός του παρόντος εγγράφου δεν είναι η παροχή νομικής πιστοποίησης των υπηρεσιών που περιγράφει. Οποιοσδήποτε νομικός χαρακτηρισμός των εν λόγω υπηρεσιών υπόκειται στο ισχύον κανονιστικό πλαίσιο και θα πρέπει να αξιολογείται κατά περίπτωση.

# Να είστε προσεκτικοί όταν χρησιμοποιείτε δημόσια διαδικτυακά εργαλεία τεχνητής νοημοσύνης που σας προτείνουν επενδύσεις

Διαρκώς εμφανίζονται όλο και περισσότερα δημοσιώς διαθέσιμα διαδικτυακά εργαλεία τεχνητής νοημοσύνης τα οποία, εάν ερωτηθούν, μπορούν να παρέχουν πολύ πειστικές επενδυτικές συμβουλές, φαινομενικά επαγγελματικού επιπέδου. Αυτά τα εργαλεία ενδέχεται να σας κάνουν ακόμα και ερωτήσεις σχετικά με την οικονομική σας κατάσταση, τους στόχους, τις ανοχές σας ως προς τους επενδυτικούς κινδύνους, καθώς και τις προτιμήσεις σας, προκειμένου να σας προτείνουν επενδυτικές συμβουλές οι οποίες θα δείχνουν προσαρμοσμένες στις προσωπικές σας συνθήκες.

## Λάβετε υπόψη ότι τα δημόσια διαδικτυακά εργαλεία τεχνητής νοημοσύνης:

- ♦ Δεν διαθέτουν άδεια λειτουργίας ούτε εποπτεύονται από αρμόδιες εποπτικές αρχές. Ως επενδυτής, δεν έχετε το ίδιο επίπεδο προστασίας όπως όταν χρησιμοποιείτε τις υπηρεσίες αδειοδοτημένων επιχειρήσεων επενδύσεων. Για παράδειγμα, τα δημόσια διαδικτυακά εργαλεία τεχνητής νοημοσύνης δεν έχουν την υποχρέωση να ενεργούν με γνώμονα το συμφέρον σας και να παρέχουν συμβουλές προσαρμοσμένες στις προσωπικές σας συνθήκες.
- ♦ Δεν έχουν σχεδιαστεί ειδικά για τη δημιουργία επενδυτικών συμβουλών. Μπορεί να υποστείτε οικονομικές απώλειες.
- ♦ Συχνά λειτουργούν με τρόπους τους οποίους ακόμη και οι ίδιοι οι δημιουργοί τους δεν κατανοούν πλήρως. Είναι συνεπώς επικίνδυνο να βασίζεστε σε αυτά, ιδιαίτερα σε σύνθετες και απρόβλεπτες χρηματοπιστωτικές αγορές. Αποφύγετε να βασίζεστε αποκλειστικά σε αυτοματοποιημένα εργαλεία· η ανθρώπινη κρίση είναι παράγοντας καθοριστικής σημασίας.
- ♦ Δεν υπάρχει απαίτηση να συμμορφώνονται με τα ίδια αυστηρά πρότυπα και κανόνες που ισχύουν για τις αδειοδοτημένες οντότητες· αυτό σημαίνει ότι, σε περίπτωση προβλήματος, μπορεί να μην έχετε πρόσβαση σε χρηματοοικονομικό διαμεσολαβητή ή σε εναλλακτικούς μηχανισμούς επίλυσης διαφορών για την επίλυση των καταγγελιών σας.

## Να προσεγγίζετε πάντα τα εργαλεία τεχνητής νοημοσύνης με επιφύλαξη και σκεπτικισμό

- ♦ Βεβαιωθείτε ότι κατανοείτε τους εγγενείς κινδύνους που ενέχει η διαπραγμάτευση κινητών αξιών και σκεφτείτε να αναζητήσετε συμβουλές από αδειοδοτημένους επαγγελματίες επενδύσεων, οι οποίοι είναι σε θέση να σας παρέχουν εξατομικευμένες συμβουλές και συστάσεις προσαρμοσμένες στις ανάγκες σας.
- ♦ Να θυμάστε ότι κανένας – ούτε και τα εργαλεία τεχνητής νοημοσύνης που παρέχουν ιδέες για συναλλαγές – δεν μπορεί να σας εγγυηθεί επιτυχία στις συναλλαγές. Μην εμπιστεύεστε ισχυρισμούς ή υποσχέσεις για υπερβολικά υψηλές αποδόσεις που ακούγονται πολύ καλές για να είναι αληθινές.
- ♦ Όταν πρόκειται να επενδύσετε, να πραγματοποιείτε πάντα προσεκτική έρευνα και να λαμβάνετε τεκμηριωμένες αποφάσεις.

## Να είστε επιφυλακτικοί με εφαρμογές που λειτουργούν με τεχνητή νοημοσύνη και παράγουν «σήματα μετοχών» (stock signals)

Υπάρχει ένας αυξανόμενος αριθμός ιστοτόπων και εφαρμογών που προσφέρουν «ιδέες» και προτάσεις συναλλαγών βάσει τεχνητής νοημοσύνης, συχνά έναντι υψηλών μηνιαίων ή ετήσιων χρεώσεων, χρησιμοποιώντας όρους όπως «επιλογή μετοχών» (stock picking) ή «σήμα μετοχών» (stock signal).

### Θα πρέπει να γνωρίζετε ότι:

- ♦ Οι συναλλαγές που αφορούν χρηματοπιστωτικά μέσα είναι μια δραστηριότητα που εκ φύσεως ενέχει σημαντικούς κινδύνους. Επίσης, η πρόβλεψη των μεταβολών των τιμών κάτι είναι εξαιρετικά δύσκολο, αν όχι αδύνατο. Να είστε επιφυλακτικοί απέναντι σε ιστοσελίδες και εφαρμογές που ισχυρίζονται ότι μπορούν να προβλέψουν τις μελλοντικές τιμές κινητών αξιών με μεγάλη ακρίβεια.
- ♦ Τα εργαλεία τεχνητής νοημοσύνης που παρέχουν ιδέες για συναλλαγές υπάρχει περίπτωση να παράγουν εσφαλμένες πληροφορίες. Μπορεί να βασίζονται σε παρωχημένες, λανθασμένες ή ελλιπείς πληροφορίες. Η ακρίβεια των προβλέψεων που δημιουργούνται από την τεχνητή νοημοσύνη ενδέχεται να ποικίλλει σημαντικά. Εάν βασίζεστε μόνο σε αυτά τα εργαλεία, μπορεί να χάσετε χρήματα.



- ♦ Να θυμάστε ότι κανένας, συμπεριλαμβανομένων των εργαλείων τεχνητής νοημοσύνης, δεν μπορεί να κάνει ακριβείς προβλέψεις για τις χρηματοπιστωτικές αγορές. Η τεχνητή νοημοσύνη είναι μια υποσχόμενη τεχνολογία, ωστόσο δεν υπάρχουν εύκολοι τρόποι πλουτισμού.
- ♦ Μη βασίζεστε αποκλειστικά σε δημοσιώς διαθέσιμα εργαλεία τεχνητής νοημοσύνης για επενδυτικές πληροφορίες και συμβουλές. Πριν λάβετε επενδυτικές αποφάσεις, συλλέξτε πληροφορίες από διάφορες πηγές.
- ♦ Εάν πρόκειται για επενδύσεις που θα μπορούσαν να επηρεάσουν την οικονομική σας ευημερία, αναλογιστείτε μήπως πρέπει να βασιστείτε σε αδειοδοτημένους επαγγελματίες.
- ♦ Μην κοινοποιείτε προσωπικά δεδομένα (όπως όνομα, ηλικία, φύλο, στοιχεία επικοινωνίας, τίτλος, οικογενειακή ή οικονομική κατάσταση) σε δημόσια διαθέσιμα διαδικτυακά εργαλεία τεχνητής νοημοσύνης. Αυτά τα εργαλεία ενδέχεται να μη διαθέτουν επαρκή μέτρα ασφαλείας, θέτοντας έτσι σε κίνδυνο τα προσωπικά σας στοιχεία. Προστατέψτε το απόρρητό σας.